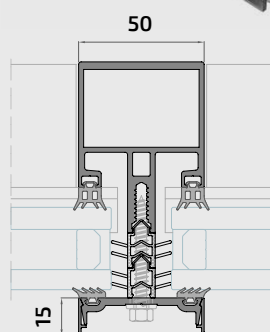
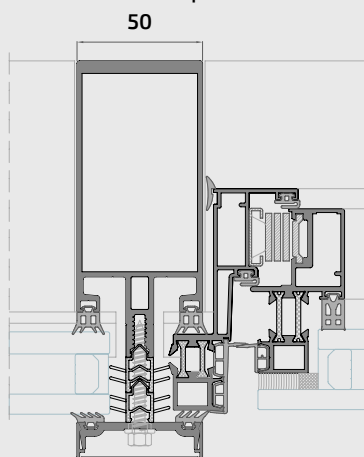


GRANDES CERRAMIENTOS


Sección Horizontal Fijos
Sistema Tapetas

Sección Horizontal Fijo con Proyectante
Sistema Tapetas

Aperturas posibles

Apertura Proyectante


MURO CORTINA **AL-50 TAPETA**

La colocación del vidrio se fija mediante el perfil presor, que actúa sobre el propio vidrio y los intercalarios plásticos termoreductores, aportando unas inmejorables prestaciones de transmitancia. A modo de embellecedor exterior se sitúan las diferentes tapetas vistas, de múltiples formas geométricas: rectas, inclinadas, de ala de avión, con proa, etc... que acentúan las líneas entre vidrios según el diseño de cada proyecto en particular. Este sistema de tapetas y presores horizontales cuenta con canales de drenaje y ventilación, que aseguran, conjuntamente con el sistema de juntas en EPDM, una estanqueidad y permeabilidad máxima.

Especificaciones técnicas


Transmitancia térmica
"UW" ventana

0,9 W/m²K***
UNE ISO 10077-2:2017

Estanqueidad
al AGUA

CLASE RE1050*
UNE EN 12155

Permeabilidad
al AIRE

CLASE A4*
UNE EN 12153

Aislamiento
ACÚSTICO

47 (-1;-4)db*

UNE EN ISO 140-3 EN 717-1


Resistencia al
VIENTO

APTO*(1500 Pa)

UNE EN 12179


Cargas
Vivas

APTO*

UNE EN 1991-1-1


Resistencia
al impacto

I4**

UNE EN 14019

* Probeta de 2750 x 6250 mm. Montante de 50x125, travesaños de 50x50 y vidrio 6/16/33,2

** Probeta de 2370 x 2370 mm

*** Módulo de 3000 x 3000 mm. Vidrio Ug 0,7 W/(m²K)

^ Probeta de 1230 x 1480 mm y vidrio 8+6,2 Silence/24/6+4,2 Silence

Fachada muro cortina tapeta vista.

Montantes y travesaños de 50 mm de sección vista.

Máximo acristalamiento	Vidrio desde 8 mm hasta 43 mm. Posibilidad de colocación de vidrios monolíticos y paneles ciegos.
Profundidad montantes	Desde 17 hasta 290 mm
Profundidad travesaños	Desde 21.5 hasta 253.5 mm
Peso máximo bastidor fijo	400 kg (1)
Peso máximo bastidor proyectante	155 kg (1)
Dimensión máxima de bastidor en aperturas proyectantes	1875 x 2100 mm (1)



(1) Consultar tablas de pesos y rangos de aplicación con el Dpto. Técnico-comercial.