

ALUGOM

Serie

ALG 65 ÓPTIMA

Especificaciones Técnicas

Carpintería practicable con Rotura de Puente Térmico

Cámara Europea

Junta abierta con Junta Central

Sección de Marco..... 65 mm

Sección de Hoja..... 72 mm

Acristalamiento Hoja..... 9 - 43 mm

Acristalamiento Cerco..... 9 - 43 mm

Incluyen Juntas Acristalar

junquillos de altura 22 mm

Peso Máximo por : Hoja Practicable: **100 kg(1)**Hoja Oscilo Batiente: **140 kg(1)**

Medidas Máximas por Hoja para todas las aperturas:

1700 mm x 2500 mm(1)

(1) Consultar rangos de aplicación con nuestro Departamento Técnico Comercial. Con herraje Oculito.

Clasificación Obtenida

| | | |
|--|-------|------------------------------|
| Permeabilidad al aire* | CLASE | 4 |
| Estanqueidad al agua* | CLASE | E3300 |
| Resistencia al viento* | CLASE | C5 |
| Transmitancia térmica** Uw | | 1.2 W/m² K |
| Transmitancia térmica con HQ** Uw | | 1.1 W/m² K |
| Transmitancia térmica Uf (Nudo lateral)^ | | 2.0 W/m² K |
| Transmitancia térmica Uf con "HQ" ^ | | 1.7 W/m² K |
| Aislamiento Acústico*** | | 47 (-1;-4) dB |
| Soporte de cargas**** | | APTO |
| Antiefracción***** | | RC3 |

* Ventana de 2 hojas de 1230 x 1480 mm

** Ventana de 2 hojas de 1600 x 2335 mm; vidrio Ug: 0,6 W/m²K - UNE-EN ISO 10077-1:2010

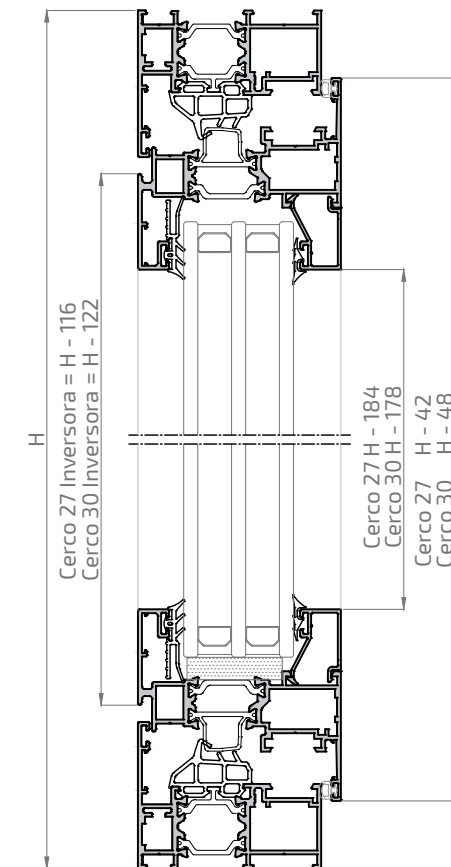
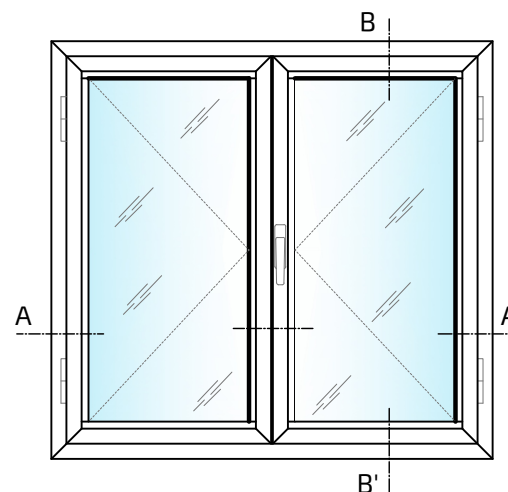
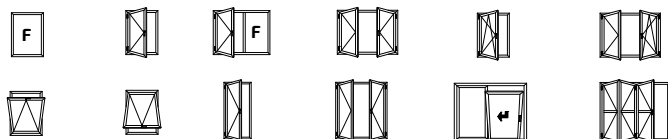
*** Ventana de 2 hojas de 1230 x 1480 mm; vidrio 6+6 Silence/24/4+4 Silence - UNE-EN ISO 10140-2:2011

**** Ventana oscilobatiente de 2 hojas 1200 x 1480 mm; vidrio 6+6 Silence/24/4+4 Silence - UNE-EN ISO 14609:2004

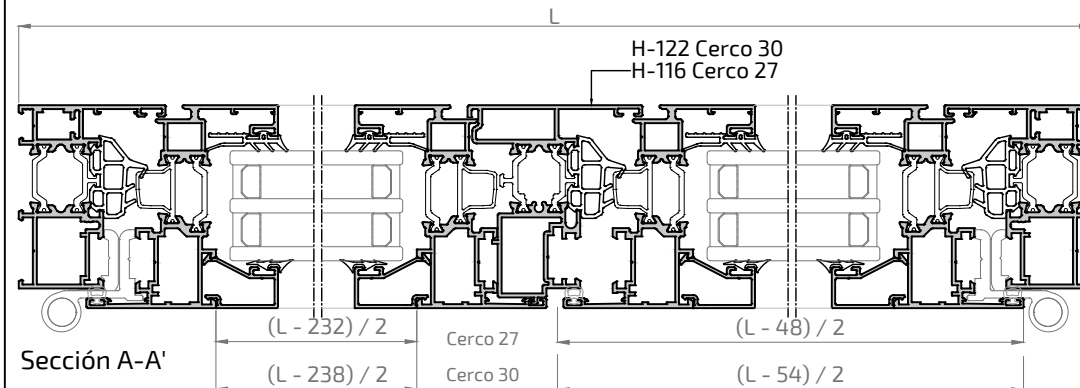
***** Ventana oscilobatiente de 1 hoja 1200 x 1000 mm UNE-EN ISO 1627:2011

^ Según normativa UNE-EN ISO 10077-2:2020

Posibilidades de Apertura



Sección B-B'

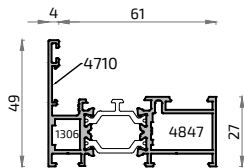


Sección A-A'

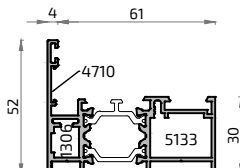
Los ensayos de las ventanas realizados por ALUGOM, que son cedidos para la obtención del marcado CE por parte del cliente, se han realizado con los perfiles y accesorios específicos y concretos propuestos por ALUGOM que figuran en los manuales de fabricación de cada serie. Para más información consultar con el departamento técnico de ALUGOM.

ALG 65 ÓPTIMA

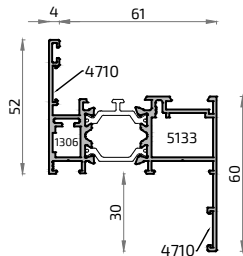
16068L **NO STOCK**
Cercos 27 mm ALG 65



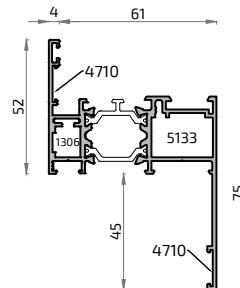
16332L
Cercos 30 mm ALG 65



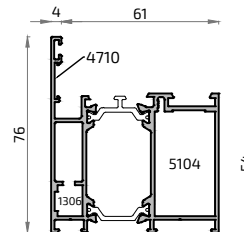
17435L **NO STOCK**
Cercos Solape 30 mm ALG 65



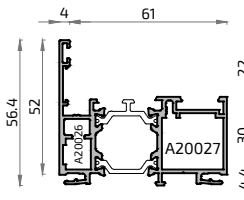
18229L **NO STOCK**
Cercos Solape 45 mm ALG 65



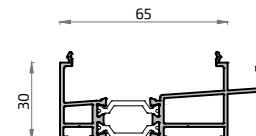
16300L
Cercos 54 mm ALG 65



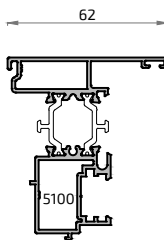
18973L **NO STOCK**
Cercos Garganta 30 mm ALG 65



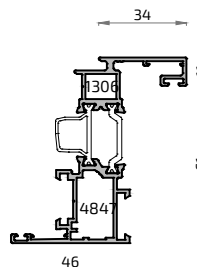
16319L **NO STOCK**
Condensación 65 mm ALG 65



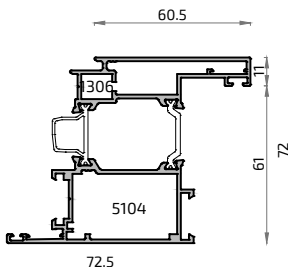
16088L
Acople Inversora ALG 65



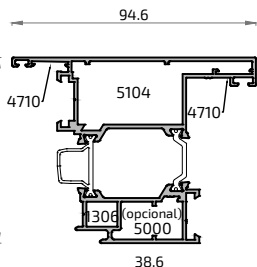
16064L
Hoja Ventana 46 mm ALG 65



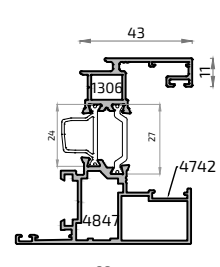
16218L
Hoja Balconera 73 mm ALG 65



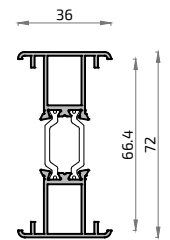
16303L
Hoja Apertura Exterior ALG 65



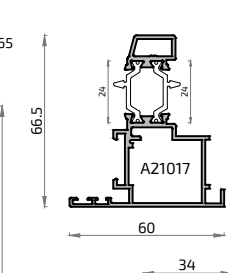
20427L
Hoja Sin Junquillo ALG 65



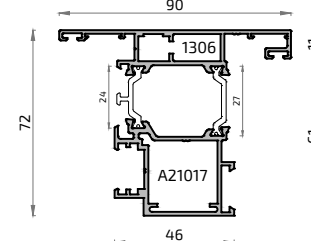
8482L
Unión de Cercos ALG 65



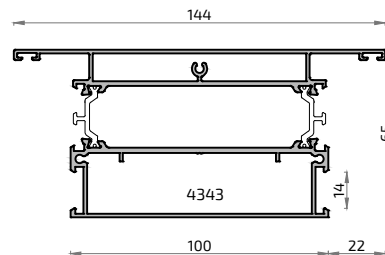
20190L
Acople Pivotante ALG 65



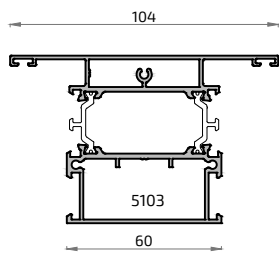
18660L
Hoja Pivotante ALG 65



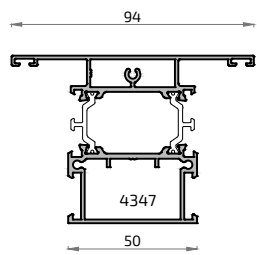
16310L
Zócalo Manguetón 100 mm ALG 65



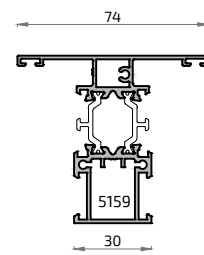
18181L
Pilastra 60 mm ALG 65



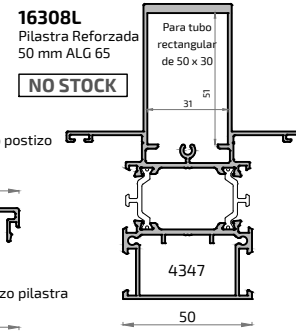
16305L
Pilastra 50 mm ALG 65



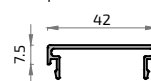
16339L
Pilastra 30 mm ALG 65



16308L
Pilastra Reforzada 50 mm ALG 65
NO STOCK



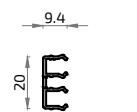
629 6807
Tapa refuerzo postizo pilastra



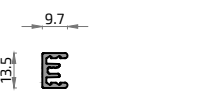
628 6806
Refuerzo postizo pilastra



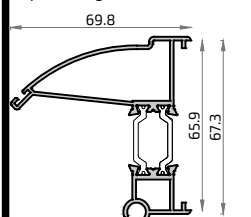
20075
Unión Cercos ALG



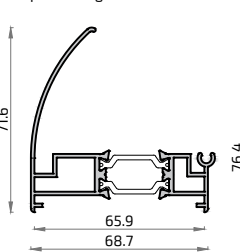
20093
Unión Cercos Garganta ALG



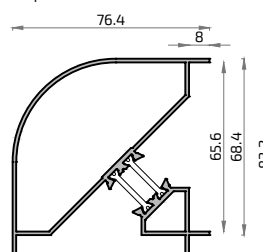
18897L
Esquinero Regulable Hembra 65 mm



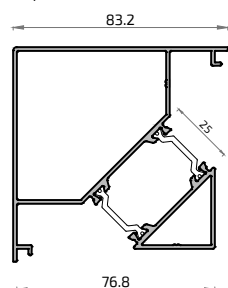
18898L
Esquinero Regulable Macho 65 mm



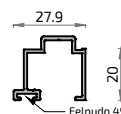
10006M
Esquinero 90° Curvo



18215L
Esquinero 90° Recto



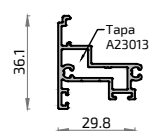
8891
Acople Manguetón Inferior



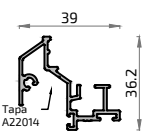
8428
Vierteaguas



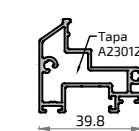
20355
Perfil Suelo Puerta



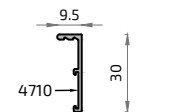
18420
Vierteaguas Inf. Cepillo



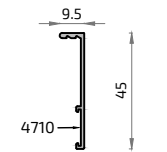
20338
Perfil Suelo Puerta



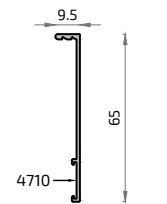
16321
Solapa Clip 30 mm



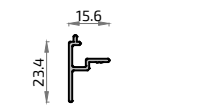
16322
Solapa Clip 45 mm



16323
Solapa Clip 65 mm



18980
Embellecador Inferior



8412
Pletina Falleba



Detalles Técnicos

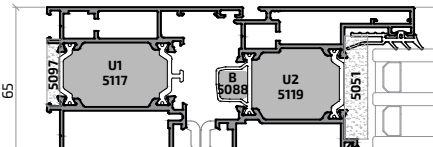
2

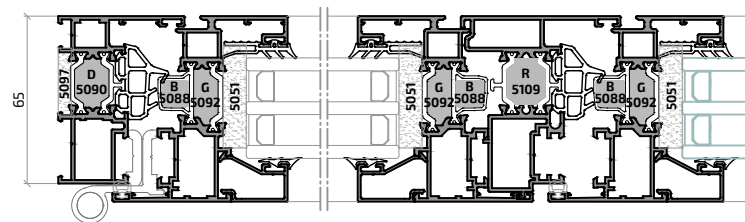
Accesorios

ALG 65 ÓPTIMA

| | | | | | | | | | | | | | | | | | | | |
|---------------------------------------|--|---------------------------------------|---|---|--|--|--|----------------------------------|--------------------------------------|--|--|------------------------------------|---------------------------------------|---|-----------------------------------|--------------------------------------|--|---------------------------------------|--|
| Cremonas y Manillas | 5590 Cremona KORA oscilo | 5600 Cremona KORA batiente | A22001 Cremona Kora c/llave | 4096 Oscilo Paralela con llave | 4704 Cremona EURO AWAY | 4705 Mango extraíble EURO | 5475 Cremona ASIA oscilo | 5497 Cremona ASIA batiente | 4725 Cremona PRIMA oscilo | 4792 Cremona PRIMA KEY oscilo | 4723 Cremona PRIMA batiente | 4761 Cremona PRIMA KEY batiente | 5022 Cremona PRIMA industrial | 4190 Manilla BÁSICA C/7 | 5183 Manilla BÁSICA C/7 llave | 5398 Manilla ATLANTA C/7 | 5389 Manilla TOULON C/7 | | |
| | 5191 Manilla KORA C/7 | 5583 Manilla WONDER C/7 derecha | 5584 Manilla WONDER C/7 izquierda | 5079 Manilla PREMIUM | 5080 Manilla PREMIUM con llave | 5147 Manilla NP ULTRA Alugom | 5143 Manilla NP ULTRA cuadrada | 5144 Manilla NP ULTRA redonda | 5535 Manilla NP Redonda con Llave | 5533 Manilla NP redonda C/7 | 5532 Manilla KORA 175 C/8 | 5586 Manilla KORA C/7 NP | Escuadras | | | | | | |
| A20026 Escuadra bloqueo 10 x 12 mm | A20027 Escuadra bloqueo 24 x 20 mm | A20028 Escuadra bloqueo 24 x 40 mm | 4710 Escuadra alineamiento 14 mm | Bisagras | | | 4724 Bisagra 2ª hoja oscilo simétrica | 4727 Bisagra FLASH derecha | 4728 Bisagra FLASH izquierda | 4768 Bisagra 3ª hoja | 4769 Bisagra extremo "jirafa" | 4352 Bisagra ventana 3 hojas | A21016 Resbalón CHIC abatible | A23006 Bisagra oculta Canal EU. CHIC | 4316 Bisagra apertura externa | A21015 Kit bisagras CHIC Abatible | 4744 Bisagra balcón 24.5 mm | A25049 Bisagra puerta (CE) Fulcra | |
| Mecanismo de apertura | 4613 Mecanismo bidireccional PRACT. | 5145 Mecanismo NP PRACT. | 5081 Mecanismo unidireccional OS-BA | 5399 Mecanismo NP OS-BA. | 5153 Mec. unidireccional APERT. EXTERNA 33.5 mm | 5527 Mecanismo bidireccional APERT. EXTERNA 29 mm | 5154 Cuadradillo 7 x 80 mm | Varios | | | | 5122 Pieza soporte clip plano | 5121 Pieza soporte clip exterior | 5120 Pieza soporte clip interior | 4012 Clip guía | 4008 Patin apoyo hoja | 5178 Solera 70 mm | 4971 Cepillo Fin Seal 7 x 15 mm | 4078 Pieza sujeción junquillo curvo |
| | 5425 Escuadra junquillos curvos | Elementos de Cierre | | 4720 Cerradero lateral doble pletina zamak | 4004 Cerradero lateral doble pletina nylon | 4005 Cerradero lateral pletina nylon | 4848 Microventilación batiente | 4025 Kit cremona | 4739 Terminal pletina metálico | 4003 Terminal de pletina cremona | 4840 Kit pasador hoja pasiva metálica (sup. e inf.) | 4380 Kit cremona 2 hojas | 4860 Pasador bidireccional Palanca | 4714 Kit cremona 1 hoja | 4731 Pasador INCA 2ªH Canal 1B | 4025 Kit cremona | 4002 Pasador oculto longitud variable | 4007 Cierre complementario cremona | 5002 Cerradero complementario |
| 4366 Cierre bisagra oculta | A22082 Plantilla puerta NP | A22081 Plantilla ap. interna NP | 4842 Cerradero superior regulable oscilo | 4085 Compás largo RALLENTY 250 | 4011 Compás LASER telescópico | 5026 Bulón regulable | 4846 Tercer punto de cierre | 5040 Limitador apertura | 4754 Retenedor de hoja | 4002 4003 (2 uds) 4003 4003 (2 uds) 4005 (2 uds) 4025 4008 | | 4873 Pasador palanca perimetral | | 5450 Tercer punto de cierre CHIC | 4010 Compás corto RALLENTY | A22080 Plantilla universal np | | | |

ALG 65 ÓPTIMA

| | | | | | | | | | | | | | | | | | |
|--|--|---|---|--|---|--|---|---|--|---|---|---|---|---|---|---|---|
| A24022 Compás Projectante C. Europea 10" | A24023 Compás Projectante C. Europea 16" | A24024 Compás Projectante C. Europea 22" | A24025 Compás Projectante C. Europea 28" | Tapas | 5100 Tapa inversora ALG 65 | 4994 Tapa rígida canal | 4337 Embellecedor salida aguas con membrana | 4035 Embellecedor salida aguas | A22014 Tapa vierteaguas para perfil 18420 | A23012 Tapa perfil suelo para perfil 20338 | A23013 Tapa perfil suelo para perfil 20355 | Termo Perfiles HQ | 5090 Termoperfil [D] (19 x 13 mm) | 5088 Termoperfil [B] (10 x 10.5 mm) | 5092 Termoperfil [G] (18.5 x 9.5 mm) | 5109 Termoperfil [R] (17 x 14.5 mm) | 5117 Termoperfil [U1] (25 x 40 mm) |
| 5116 Termoperfil [T5] (34.5 x 23.5 mm) | 5097 Banda aislante cerco 26 x 5 mm | 5051 Aislante vidrio 40 x 9 mm | Tacos | 5159 Taco pilastra 30 mm | 4347 Taco pilastra 50 mm | 5103 Taco pilastra 60 mm | 4343 Taco manguetón (2 uds) | Juntas | A25033 Junta co-extruida de EPDM | 5488 Junta paso inferior | 4057 Junta exterior acristalamiento | 4850 Junta exterior acristalamiento alas | 5194 Junta interior acristalamiento de 2 mm | 1337 Junta interior acristalamiento de 3 mm | 1338 Junta interior acristalamiento de 4 mm | 4089 Junta interior acristalamiento de 5 a 6 mm | 4091 Junta interior acristalamiento de 7 a 8 mm |
| 5119 Termoperfil [U2] (23.5 x 33.5 mm) | 5261 Junta interior acristalamiento de 9 a 10 mm | 5073 Junta central | 5084 Refuerzo junta central esponja | 5592 Junta central esponja ALG 65 | A21021 Ángulo vulcanizado ALG 65 | 5105 Ángulo vulcanizado junta central | A23019 Junta acristalamiento | A25032 Ángulo vulcanizado junquillo coextrusión | Varios | 5155 Adhesivo poliuretano | A23178 Motor VARIA SLIM CADENA |  | | | | | |

Representación Gráfica Termo
Perfiles

Útiles

- 5112** Útil sistema ALG
- A21019** Útil Pivotante
- 5598** Plantilla escuadra exterior

Fresas

- 5125** Fresa Cerco ALG 65 ÓPTIMA
- 5198** Fresa Cerco ALG 65 ÓPTIMA HS
- 5126** Fresa Hoja ALG 65 ÓPTIMA
- 5176** Fresa Hoja ALG 65 ÓPTIMA

Varios

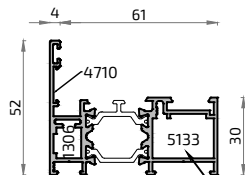
- Ver ampliado en página según índice:
- Accesorios Oscilo batiente
 - Kit Oscilo batiente
 - Herraje oculto
 - Kit Oscilo Paralela
 - Cerraduras en apartado 7.9

Serie

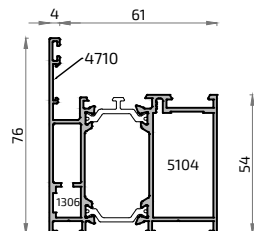
ALG 65 ÓPTIMA

Apertura PIVOTANTE

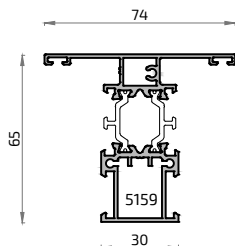
16332L
Cerro 30 mm ALG 65



16300L
Cerro 54 mm ALG 65

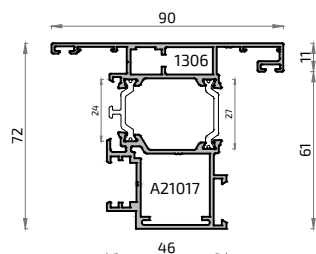


16339L
Pilastra 30 mm ALG 65

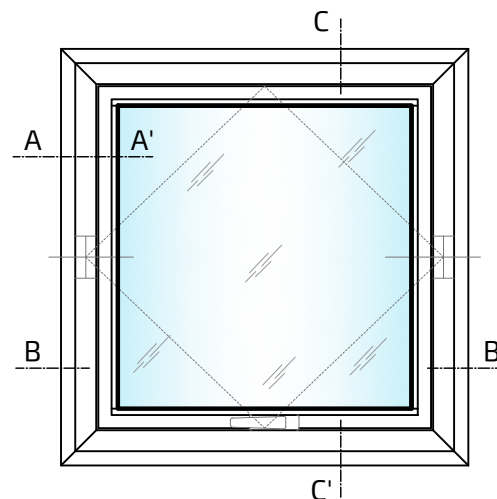
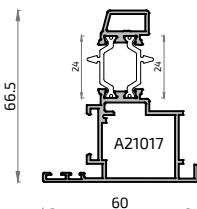


Posibles escuadras:
Escuadra A21018 (Útil A21019)
Escuadra 5133 (Útil 5112)

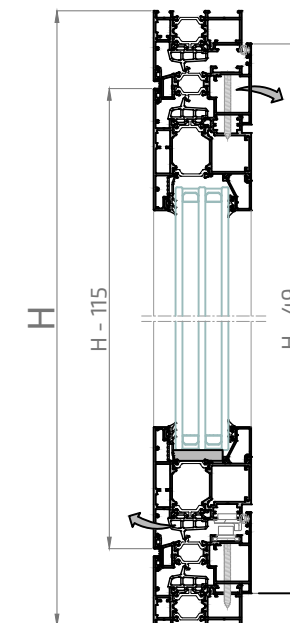
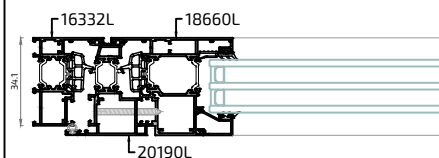
18660L
Hoja Pivotante ALG 65



20190L
Acople Pivotante ALG 65



Sección A-A'

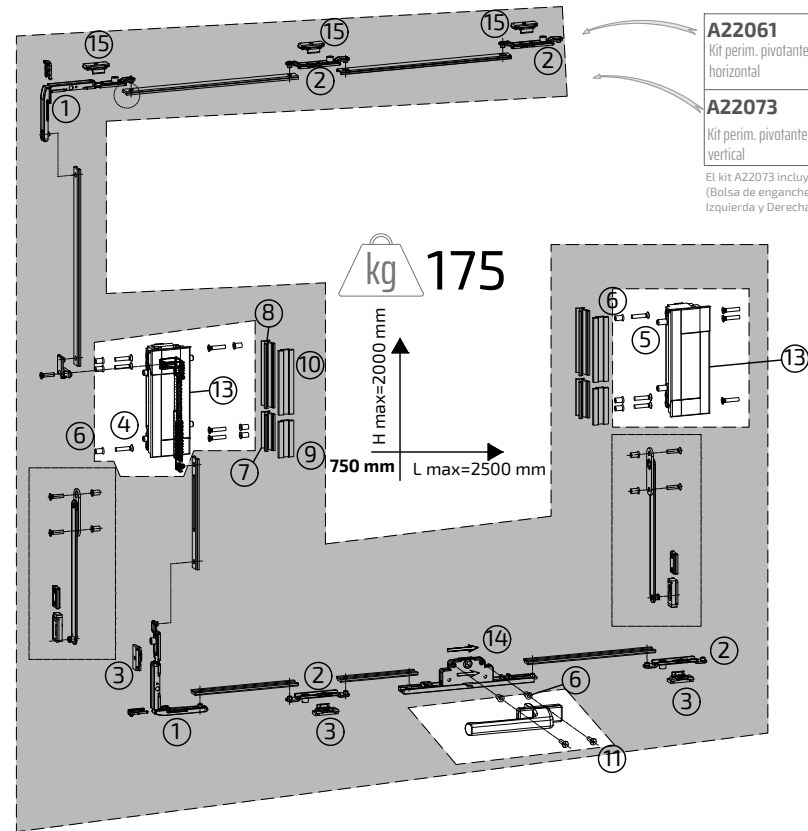


Sección C-C'



Sección B-B'

| | | | | | | | | | | | | | | | | |
|---------------------|---|---------------------------------------|---|---|--|--|---|---|--|---|-------------------------------------|--|-------|------------------------------------|------------------------------------|------------------------------------|
| Escuadras | 1306 Escuadra exterior | 5133 Escuadra cerco | 5104 Escuadra cerco balconera | A21017 Escuadra Bloqueo Acople Pivotante (ALG 65) | A21018 Escuadra Bloqueo Cerco Pivotante (ALG 65) | 4710 Escuadra alineamiento 14 mm | 4735 Escuadra alineamiento 2 mm | Juntas | 5581 Junta central esponja ALG 65 H5 | A21022 Ángulo vulcanizado ALG 65 HS | 4379 Junta acústica cerco | A25033 Junta co-extruida de EPDM | Tacos | 5159 Taco pilastra 30 mm | 4347 Taco pilastra 50 mm | 5103 Taco pilastra 60 mm |
| | | | | | | | | | | | | | | | | |
| Elementos de Cierre | 5537 Mecanismo Int. regulab. (23-35 mm) | 4846 Tercer punto de cierre | Manillas C/7 | 5398 Manilla ATLANTA C/7 | 5389 Manilla TOULON C/7 | 5191 Manilla KORA C/7 | 4190 Manilla BÁSICA C/7 | 5183 Manilla BÁSICA C/7 llave | 5079 Manilla PREMIUM | 5080 Manilla PREMIUM con llave | Varios | A21019 Útil Manual | | | | |
| | | | | | | | | | | | | | | | | |



A22061
 Kit perim. pivotante horizontal

A22073
 Kit perim. pivotante vertical

El kit A22073 incluye A22078 y A22079
 (Bolsa de enganche G12 Unidades 88 Izquierda y Derecha)

| | |
|--------------------|--|
| RESISTENCIA | Pivotante HORIZONTAL |
| | Peso máximo (por hoja): 175 kg |
| | Dimensiones máximas (de hoja) altura: 2200 mm anchura: 2800 mm |
| | Pivotante VERTICAL |
| | Peso máximo (por hoja): 175 kg |
| | Dimensiones máximas (de hoja) altura: 1500 mm anchura: 2500 mm |
| | Dimensiones mínima altura (de hoja) 750 mm |

RÓTULA PLANA

| | | | | | | | | | | | | | | | | | |
|--------------------------|---------------------------------------|--|--|--|--|--|---|---|--|--|---|---|--|--|--|--|---|
| Herraje Pivotante | A22062 Ángulo reenvío bulón | A22063 Cierre bulón intermedio | A22064 Cerradero ajust. gar. 15/20 pl. | A22065 Tornillo m5*25 acero inox | A22066 Tornillo m5*35 acero inox | A22067 Tuerca remach. m5x11.5 d7 | A22068 Goma pivote unitas 18/3 (54) | A22069 Goma pivote unitas 18/3 (96) | A22070 Calce 4,5 goma unitas 18/3 (54) | A22071 Calce 4,5 goma unitas 18/3 (96) | A22072 Tornillo manilla m5x20 | A22074 Goma pivote unitas 88 (75) | A22075 Calce 4,5 goma unitas 88 (75) | A22076 Par pivotes unitas 18/3 horiz | A22077 Par pivotes unitas 88 vert. | A22078 Bolsa enganche izda Unidades 88 | A22079 Bolsa enganche decha Unidades 88 |
| | A21360 Mecanismo interno | ----- | A23205 Plantilla bisagra PIVOTANTE | | | | | | | | | | | | | | |

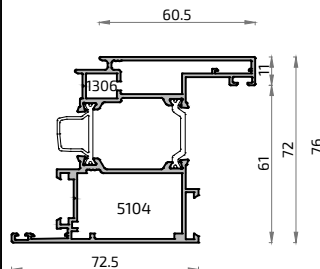
Serie

ALG 65 ÓPTIMA

PUERTA OSCILO PARALELA

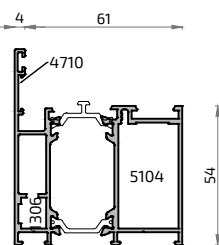
16218L

Hoja Balconera 73 mm ALG 65



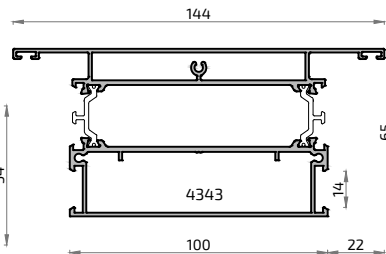
16300L

Cerco 65 mm



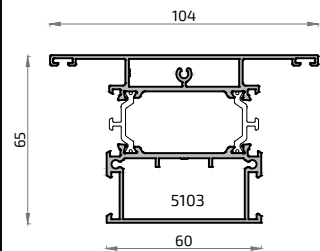
16310L

Zócalo Manguetón 100 mm ALG 65



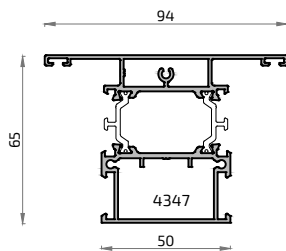
18181L

Pilastra 60 mm ALG 65



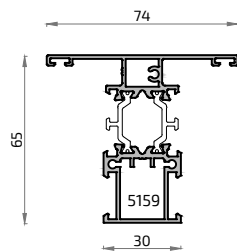
16305L

Pilastra 50 mm ALG 65

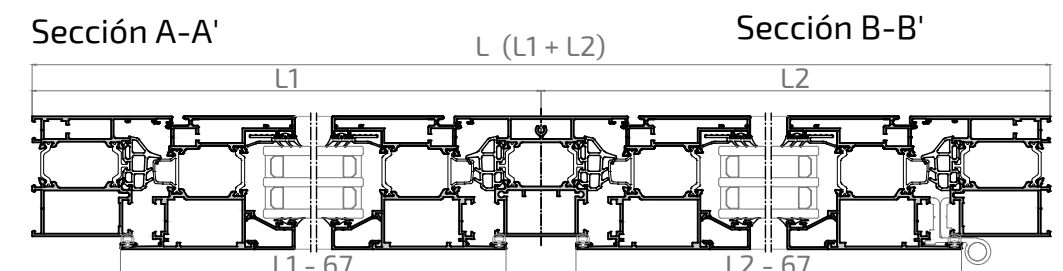
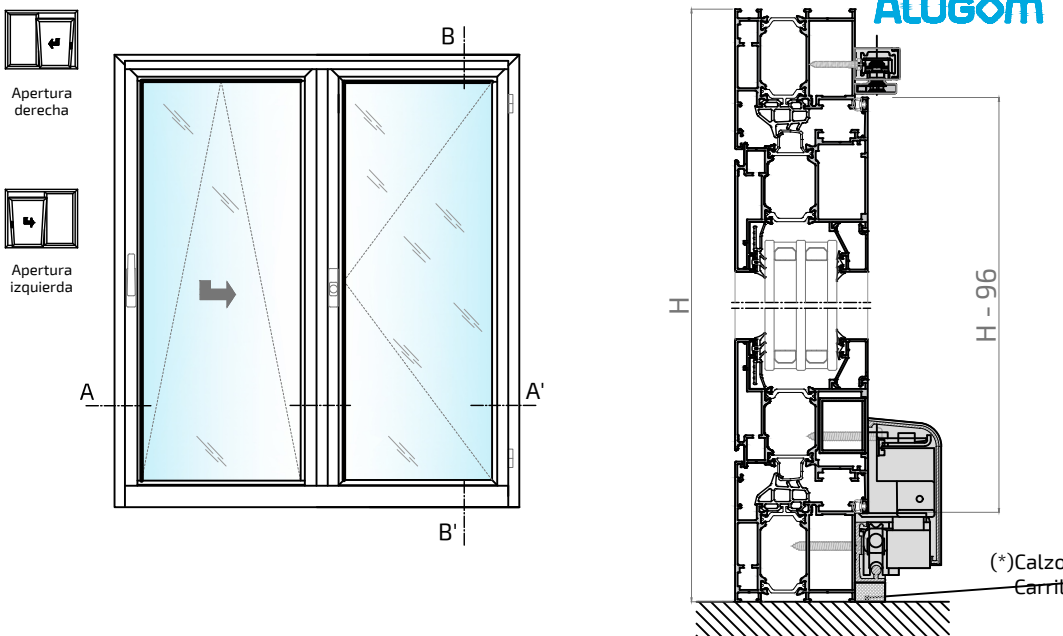


16339L

Pilastra 30 mm ALG 65



| | | | | | | | | | | | | | | | | | |
|---|---|--|------------------------------------|---------------------------------------|---|---|---|---|---|---|--|---|--|--------------------------------------|---|------------------------------|--|
| Escuadras | 5104 Escuadra cerco balconera | 4710 Escuadra alineamiento 14 mm | 1306 Escuadra exterior | Tapas | 4337 Embellecedor salida aguas con membrana | 4035 Embellecedor salida aguas | | | | | | | | | | | |
| | | | | | | | | | | | | | | | | | |
| Tacos | 5159 Taco pilastra 30 mm | 4347 Taco pilastra 50 mm | 5103 Taco pilastra 60 mm | 4343 Taco manguetón (2 uds) | Juntas | 5194 Junta interior acristalamiento de 2 mm | 1337 Junta interior acristalamiento de 3 mm | 1338 Junta interior acristalamiento de 4 mm | 4089 Junta interior acristalamiento de 5 a 6 mm | 4091 Junta interior acristalamiento de 7 a 8 mm | 5261 Junta interior acristalamiento de 9 a 10 mm | 4057 Junta exterior acristalamiento | A23019 Junta acristalamiento | 5085 Junta perimetral hoja | 5105 Ángulo vulcanizado junta central | 5073 Junta central | A21021 Ángulo vulcanizado ALG 65 |
| | | | | | | | | | | | | | | | | | |
| 5592 Junta central esponja ALG 65 | 5084 Refuerzo junta central esponja | A25033 Junta co-extruida de EPDM | | | | | | | | | | | | | | | |
| | | | | | | | | | | | | | | | | | |

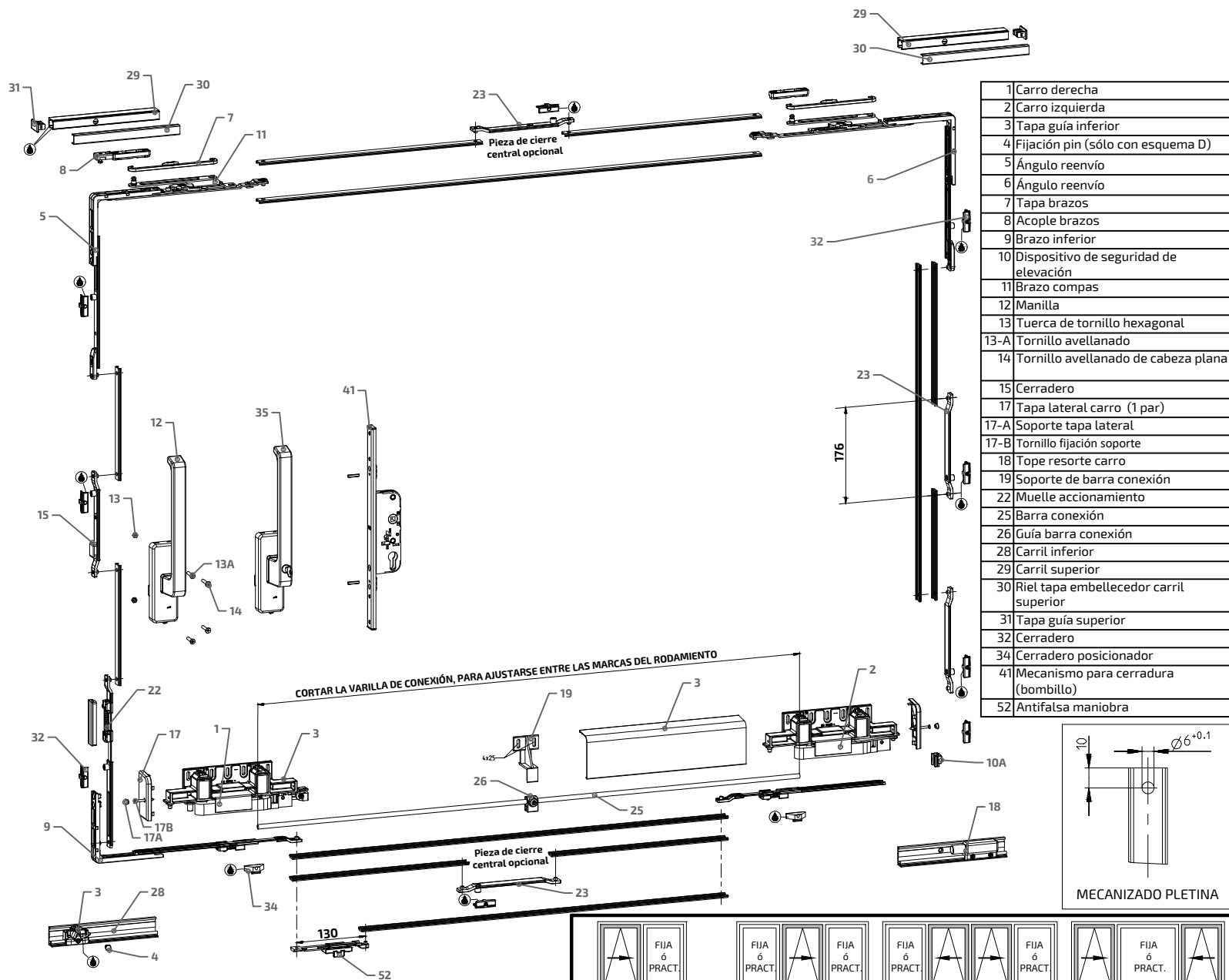


OBSERVACIONES: Para un buen funcionamiento de la Oscilo Paralela se requiere un perfecto nivelado y aplomado en su colocación y apoyar mediante el calzo (*) el carril en el suelo.

HERRAJE OSCILO PARALELA AUTOMÁTICA

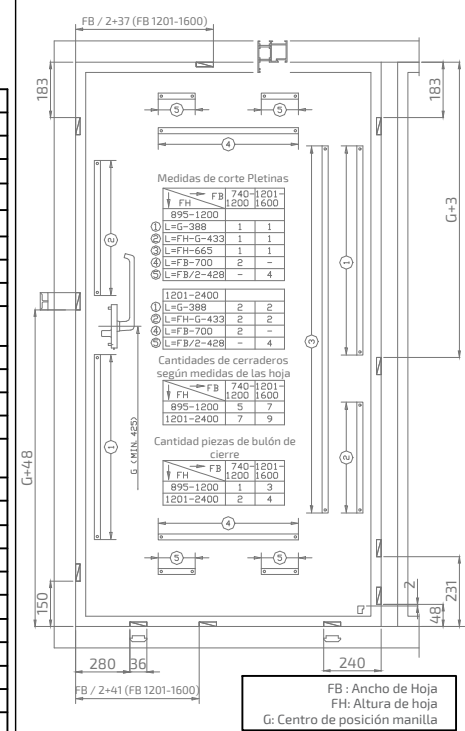
| | | | |
|------------------|--|----------------------|----------|
| CUADRADILLO 8 mm | 4092 Para long. de hoja de 740 a 1100 mm | Mínimo | Máximo |
| | 4093 Para long. de hoja de 1101 a 1350 mm | Longitud de hoja | 740 1600 |
| | 4095 Para long. de hoja de 1351 a 1600 mm | Altura de hoja | 895 2400 |
| | | Peso máximo por hoja | 150 kg |

ESQUEMA GENERAL Y LISTADO DE PIEZAS PARA ESQUEMA C (OSCILO PARALELA)

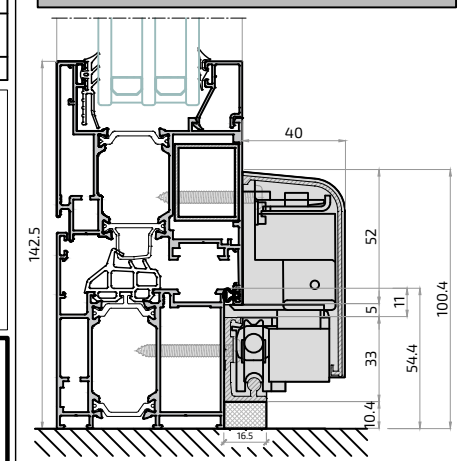


| | |
|------|--|
| 1 | Carro derecha |
| 2 | Carro izquierda |
| 3 | Tapa guía inferior |
| 4 | Fijación pin (sólo con esquema D) |
| 5 | Ángulo reenvío |
| 6 | Ángulo reenvío |
| 7 | Tapa brazos |
| 8 | Acople brazos |
| 9 | Brazo inferior |
| 10 | Dispositivo de seguridad de elevación |
| 11 | Brazo compas |
| 12 | Manilla |
| 13 | Tuerca de tornillo hexagonal |
| 13-A | Tornillo avellanado |
| 14 | Tornillo avellanado de cabeza plana |
| 15 | Cerradero |
| 17 | Tapa lateral carro (1 par) |
| 17-A | Soporte tapa lateral |
| 17-B | Tornillo fijación soporte |
| 18 | Tope resorte carro |
| 19 | Soporte de barra conexión |
| 22 | Muelle accionamiento |
| 25 | Barra conexión |
| 26 | Guía barra conexión |
| 28 | Carril inferior |
| 29 | Carril superior |
| 30 | Riel tapa embellecedor carril superior |
| 31 | Tapa guía superior |
| 32 | Cerradero |
| 34 | Cerradero posicionador |
| 41 | Mecanismo para cerradura (bombillo) |
| 52 | Antifalsa maniobra |

CORTE DE PLETINAS



CARRO INFERIOR (Cotas)



Calzar de forma resistente en todo lo largo de la guía inferior

*Mecanizados de manillas, instrucciones de montaje, cotas de posición de taladros y cerraderos, e instrucciones de mantenimiento en folletos específico de este tipo de apertura

| ALTURA JUNQUILLO = 22 mm | 44,5 mm | 38,5 mm | 35,5 mm | 31,5 mm | 28,5 mm | 25,5 mm | 21,5 mm | 18,5 mm | 14,5 mm | 10,5 mm |
|--|------------------|------------------|------------------|------------------|------------------|-------------------|-------------------|-------------------|------------------|------------------|
| PERFILES: | 8882 | 8611 | 8821 | 8613 | 8614 | 8612 | | 8883 | 8884 | |
| CERCOS: 16068L; 16300L 16332L; 17435L | 44.5 | 38.5 | 35.5 | 31.5 | 28.5 | 25.5 | | 18.5 | 14.5 | |
| HOJAS: 16064L; 16218L 16303L | 8622 44.5 | | 8822 35.5 | 8896 31.5 | | 8886 25.5 | | 8887 18.5 | 8823 14.5 | |
| TRAVESAÑOS: 16339L 16305L; 16308L 16310L | | 8627 38.5 | 8820 35.5 | 8626 31.5 | 8625 28.5 | 8624 25.5 | 16866 21.5 | 16343 18.5 | 8825 14.5 | 8827 10.5 |
| | | | | 20622 32 | | 20540 25.5 | 20623 22 | | | |
| VIDRIO DE 9 mm | ● | | | | | | | | | |
| VIDRIO DE 10 mm | | ● | | | | | | | | |
| VIDRIO DE 11 mm | | ● | | | | | | | | |
| VIDRIO DE 12 mm | | ● | | | | | | | | |
| VIDRIO DE 13 mm | | ● | | | | | | | | |
| VIDRIO DE 14 mm | | ● | | | | | | | | |
| VIDRIO DE 15 mm | | ● | | | | | | | | |
| VIDRIO DE 16 mm | | | ● | | | | | | | |
| VIDRIO DE 17 mm | | | ● | | | | | | | |
| VIDRIO DE 18 mm | | | ● | | | | | | | |
| VIDRIO DE 19 mm | | | ● | | | | | | | |
| VIDRIO DE 20 mm | | | | ● | | | | | | |
| VIDRIO DE 21 mm | | | | ● | | | | | | |
| VIDRIO DE 22 mm | | | | ● | | | | | | |
| VIDRIO DE 23 mm | | | | ● | | | | | | |
| VIDRIO DE 24 mm | | | | | ● | | | | | |
| VIDRIO DE 25 mm | | | | | ● | | | | | |
| VIDRIO DE 26 mm | | | | | ● | | | | | |
| VIDRIO DE 27 mm | | | | | | ● | | | | |
| VIDRIO DE 28 mm | | | | | | ● | | | | |
| VIDRIO DE 29 mm | | | | | | ● | ● | | | |
| VIDRIO DE 30 mm | | | | | | | ● | | | |
| VIDRIO DE 31 mm | | | | | | | ● | | | |
| VIDRIO DE 32 mm | | | | | | | ● | | | |
| VIDRIO DE 33 mm | | | | | | | | ● | | |
| VIDRIO DE 34 mm | | | | | | | | ● | | |
| VIDRIO DE 35 mm | | | | | | | | ● | | |
| VIDRIO DE 36 mm | | | | | | | | | ● | |
| VIDRIO DE 37 mm | | | | | | | | | ● | |
| VIDRIO DE 38 mm | | | | | | | | | ● | |
| VIDRIO DE 39 mm | | | | | | | | | ● | |
| VIDRIO DE 40 mm | | | | | | | | | | ● |
| VIDRIO DE 41 mm | | | | | | | | | | ● |
| VIDRIO DE 42 mm | | | | | | | | | | ● |
| VIDRIO DE 43 mm | | | | | | | | | | ● |

| | | | | | | |
|-------------------|--------|-------|------|-------|------|-------|
| Juntas Exteriores | AZ3019 | 3 | 4057 | 4 | 4850 | 4 |
|-------------------|--------|-------|------|-------|------|-------|

ALUGOM

Tabla de Acristamiento

ALG 65 ÓPTIMA

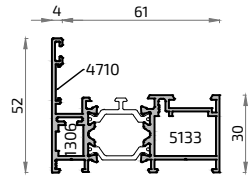
| Juntas INTERIORES de acristamiento | | | | | |
|------------------------------------|---------|---------|-------------|-------------|--------------|
| 5194 | 1337 | 1338 | 4089 | 4091 | 5261 |
| 2 | 3 | 4 | 5-6 | 7-8 | 9-10 |
| de 2 mm | de 3 mm | de 4 mm | de 5 a 6 mm | de 7 a 8 mm | de 9 a 10 mm |

La Tabla superior de cálculo del espesor de vidrio para esta serie se ha estudiado con junta interior y exterior de acristamiento. Si se quisiera acristalar con silicona por la parte interior, se podría ganar ALGO de medida.

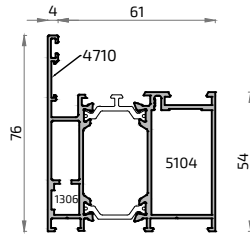
Apertura Antiefracción

ALG65 ÓPTIMA RC3

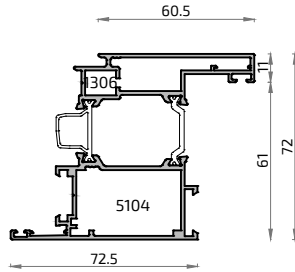
16332L
Cercos 30 mm ALG 65



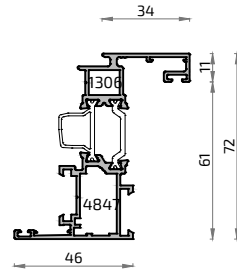
16300L
Cercos 54 mm ALG 65



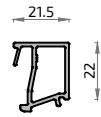
16218L
Hoja Balconera 73 mm ALG 65



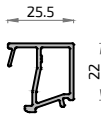
16064L
Hoja Ventana 46 mm ALG 65



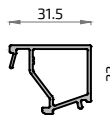
20623
Junquillo Antiefracción 21.5 mm



20540
Junquillo Antiefracción 25.5 mm

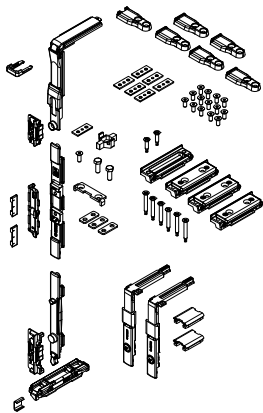


20622
Junquillo Antiefracción 31.5 mm



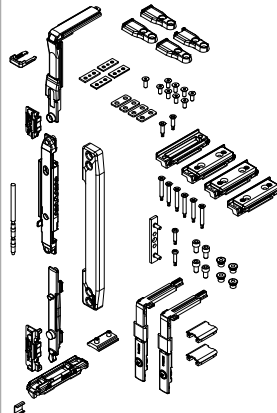
A22002

Kit Herraje antiefracción cremona



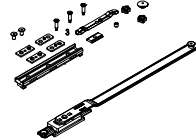
A22009

Kit Herraje antiefracción NP



A22005

Compás complementario seguridad



A22003

Cierre de seguridad RC



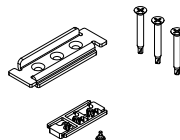
5535

Manilla NP Redonda con Llave



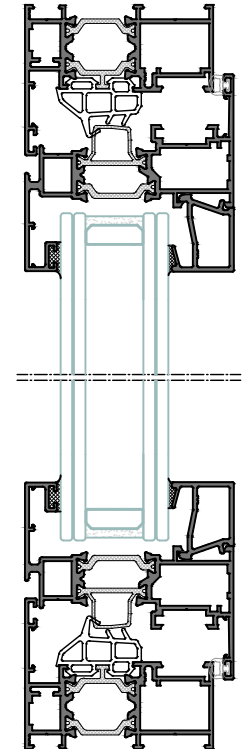
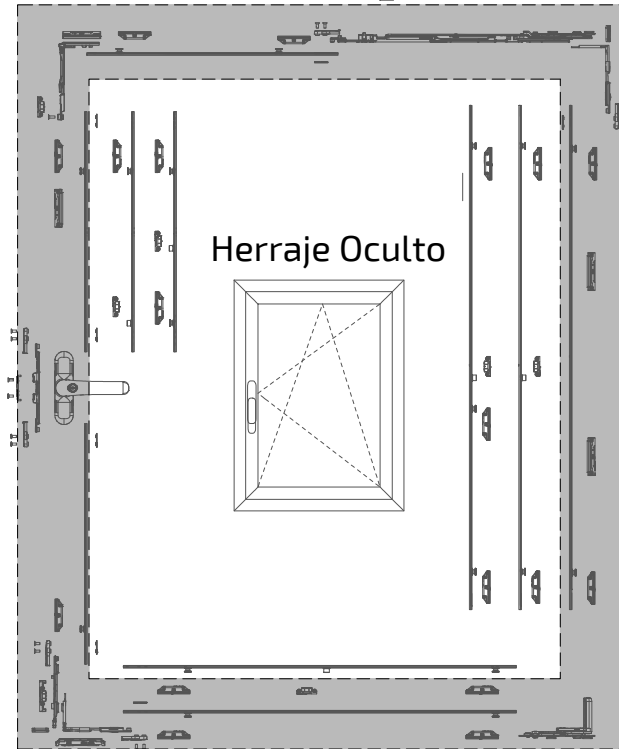
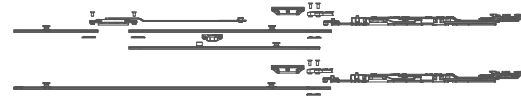
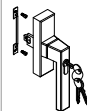
A22004

Anti-falsa maniobra de seguridad

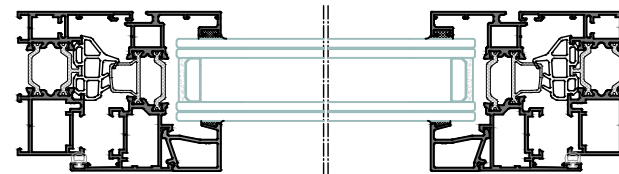


A22001

Cremona Kora c/llave



Sección B-B'



Sección A-A'